

COMITÉ DE PILOTAGE N°2



Commune de Pernant | Septembre 2021



www.elements.green

1. Tour de table de présentation
2. Cadrage du comité
3. Carte et planning du projet
4. Retour des études
5. Lancement des études à venir
6. Point sur la concertation
7. Temps de questions/réponses

1. Tour de table de présentation

2. Cadrage du comité

Raisons et objectifs d'un comité de pilotage

Volonté Politique

- ⊙ Volonté du conseil municipal
- ⊙ Demande du Maire

Charte Energie Partagée

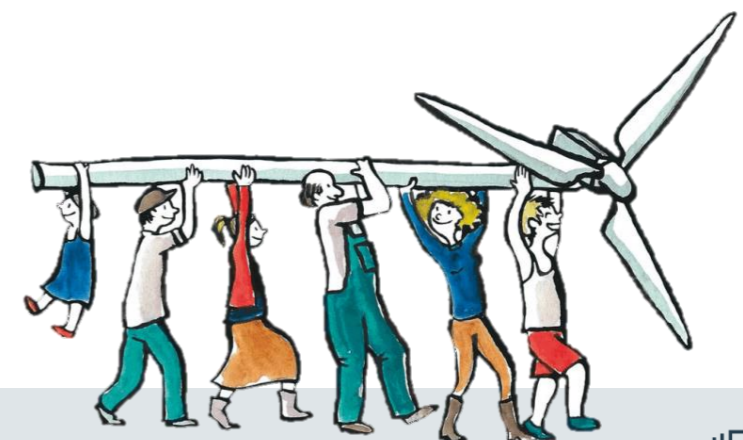
- ⊙ Co-construire le projet ➤ *Mise en place d'un comité de pilotage*
- ⊙ Concertation des riverains
- ⊙ Financement participatif

1. Communiquer sur l'état d'avancement du projet
2. S'appuyer sur la connaissance du territoire des participants
3. Prendre en compte les points de vue des acteurs locaux

Elus locaux
Autres élus si besoin



Riverains de la commune
Associations locales
Autres représentants si
besoin



Déroulement du comité

Présentation des avancées du projet

- Lancement et résultats d'études
- Prochaines actions

Discussions

- Lancement et résultats d'études
- Prochaines actions

Rédaction d'un compte rendu

- Validation par les membres présents au comité de pilotage
- Mise en ligne du compte rendu sur le site internet du projet et de la mairie



Règles du jeu

Arriver à l'heure

Les échanges se veulent **interactifs**

constructifs et apaisés

Laisser parler chaque personne

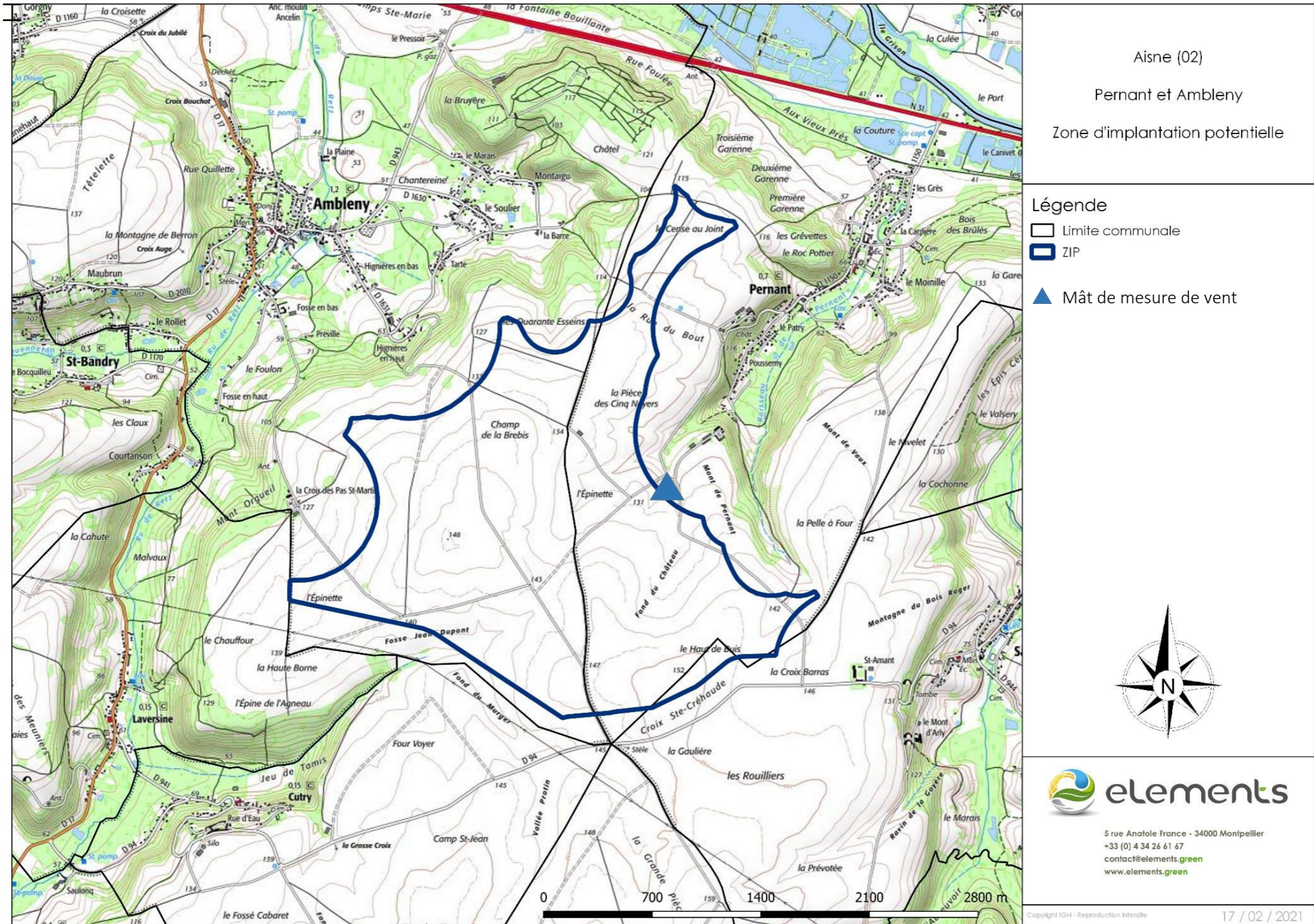
Respect de chacun

Respect des gestes barrières

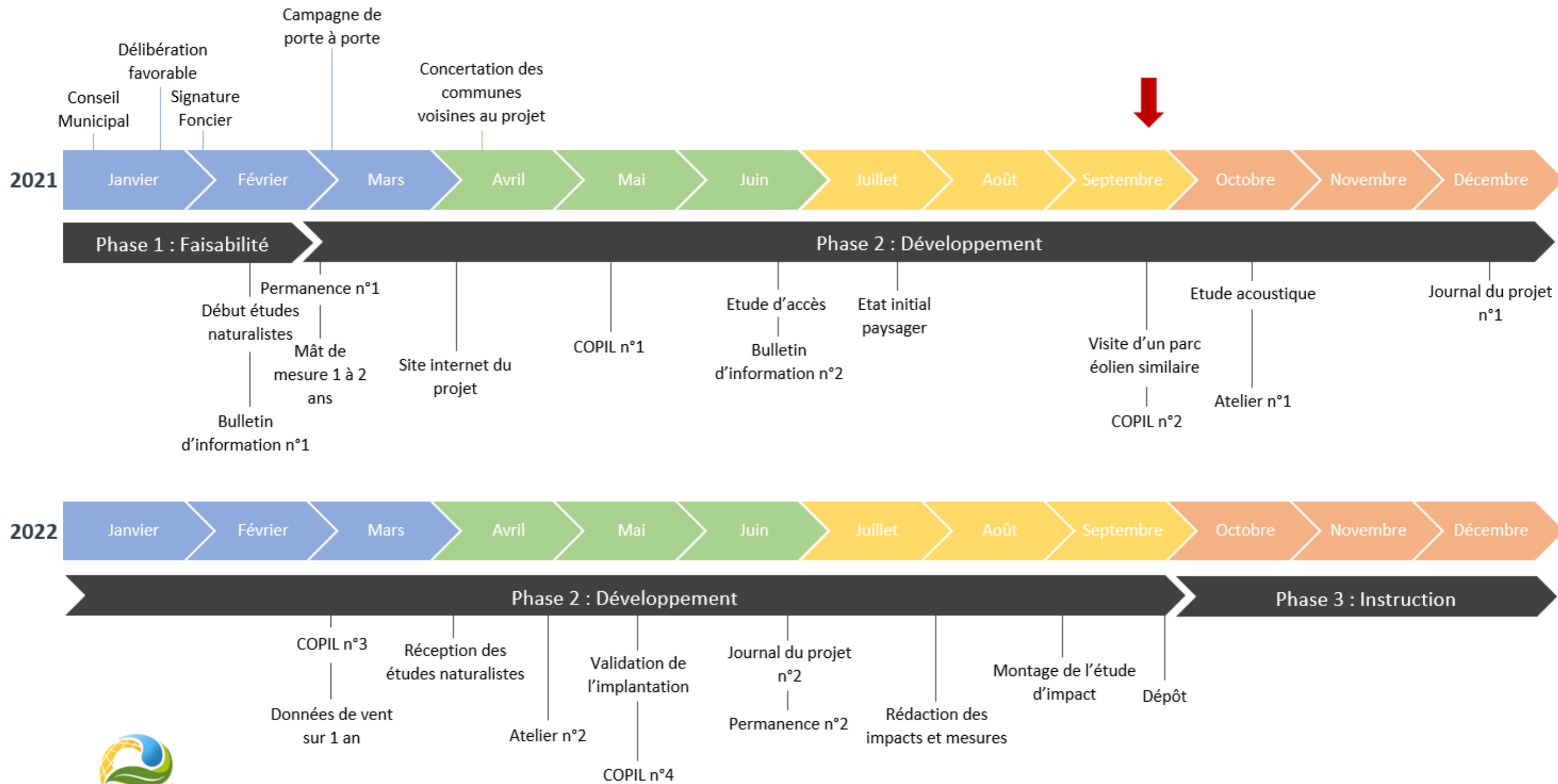
Respect du temps de la réunion

3. Carte et planning du projet

Carte de la zone potentielle d'implantation d'éoliennes

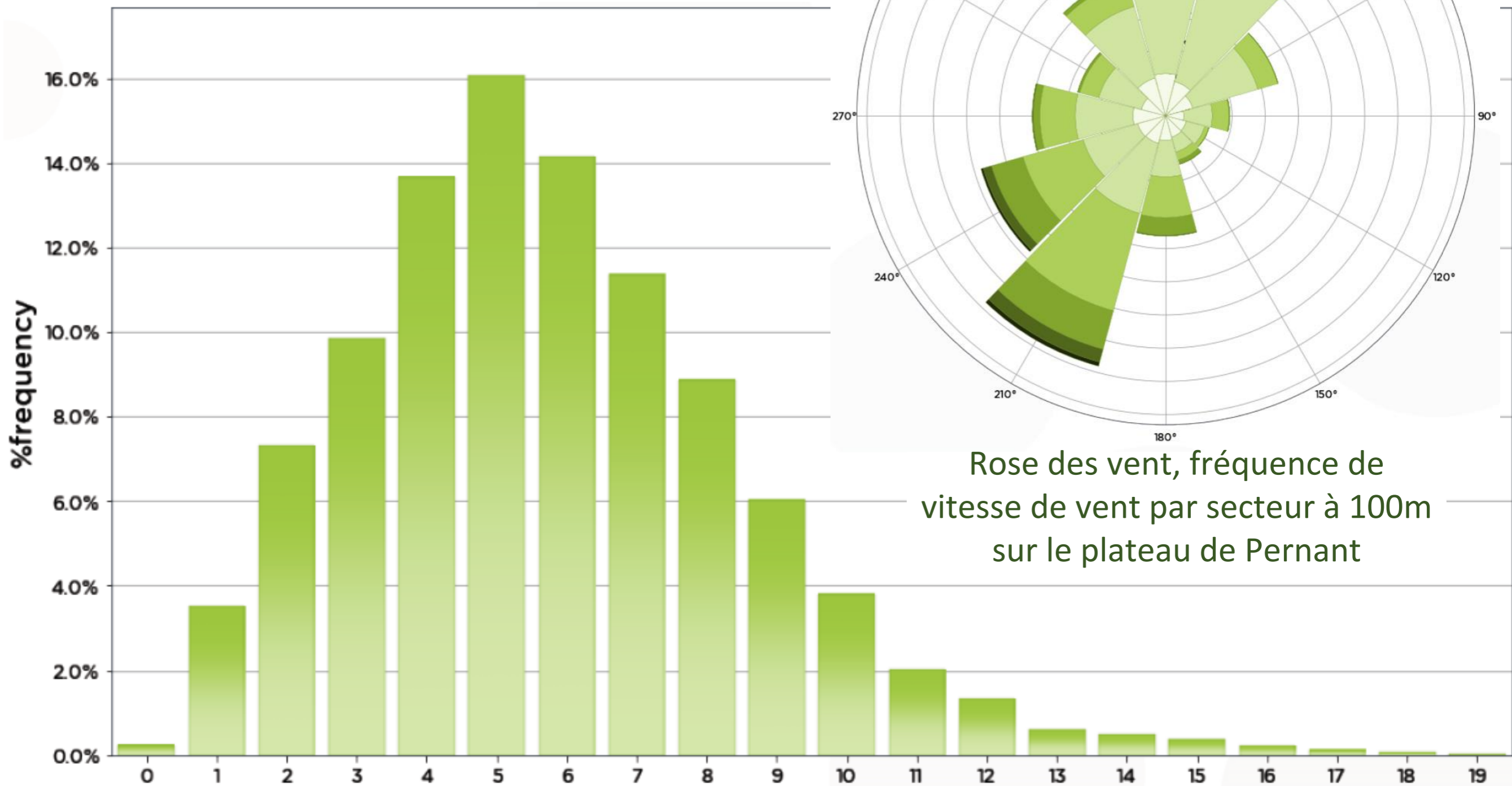


Planning prévisionnel – Phases 1 et 2 – 2021/2022 – Projet éolien de PERNANT



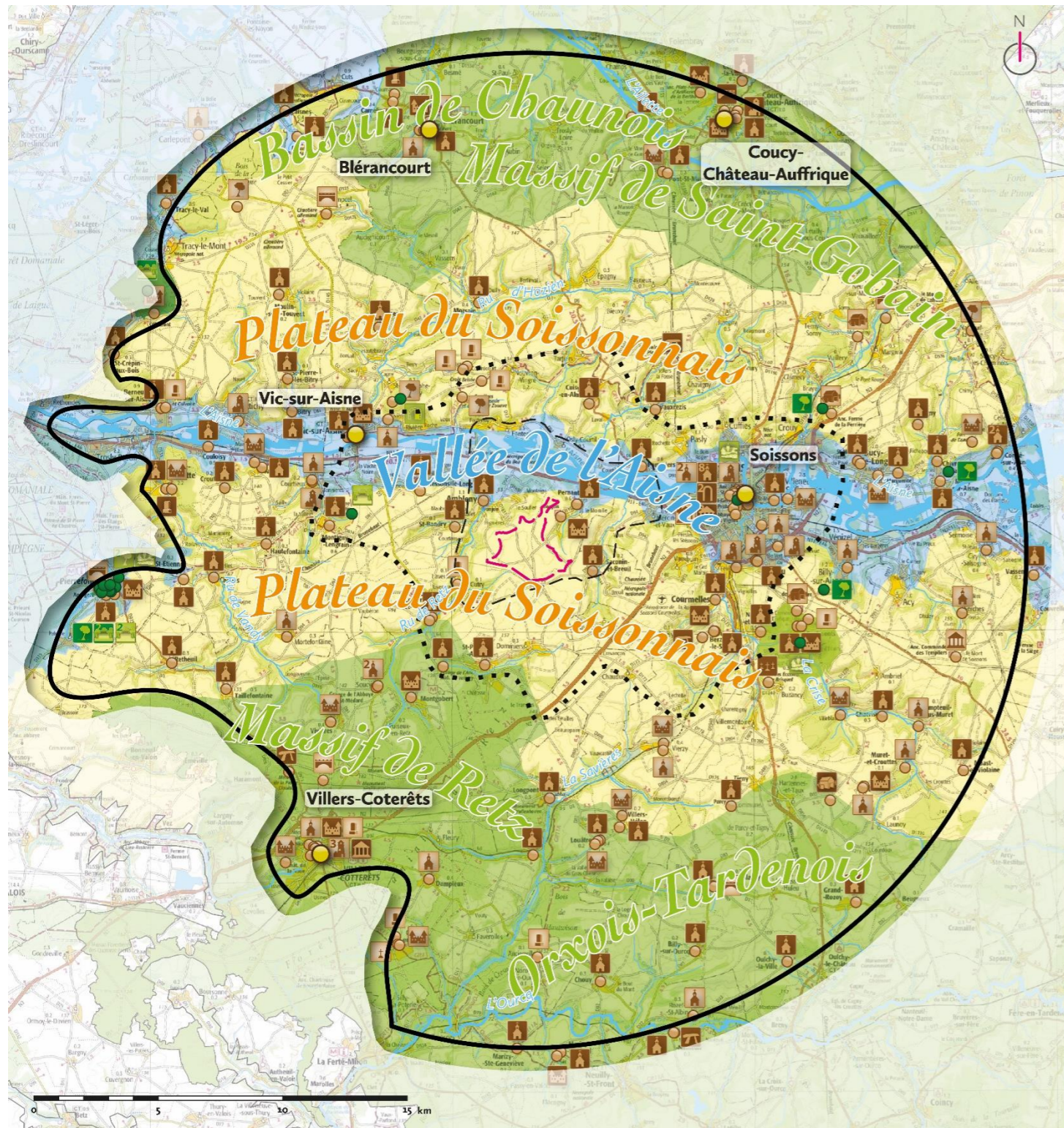
4. Retour des études

Etude de vent – de Mars à Aout 2021



Fréquence de distribution des vitesses de vent à 100m sur le plateau de Pernant en m/s

Etude paysagère – Premières approches



Trois zones d'études :

- Zone d'implantation potentielle
- Aire d'étude immédiate
- Aire d'étude rapprochée
- Aire d'étude éloignée

Etat initial paysager

- Analyse documentaire
- Visite de terrain

Prise de vue pour photomontages

Carte des grands ensembles paysagers du Soissonnais



Etude naturaliste

Méthodologie de l'étude naturaliste pour chaque type (Chiroptères, avifaune, flore, faune)

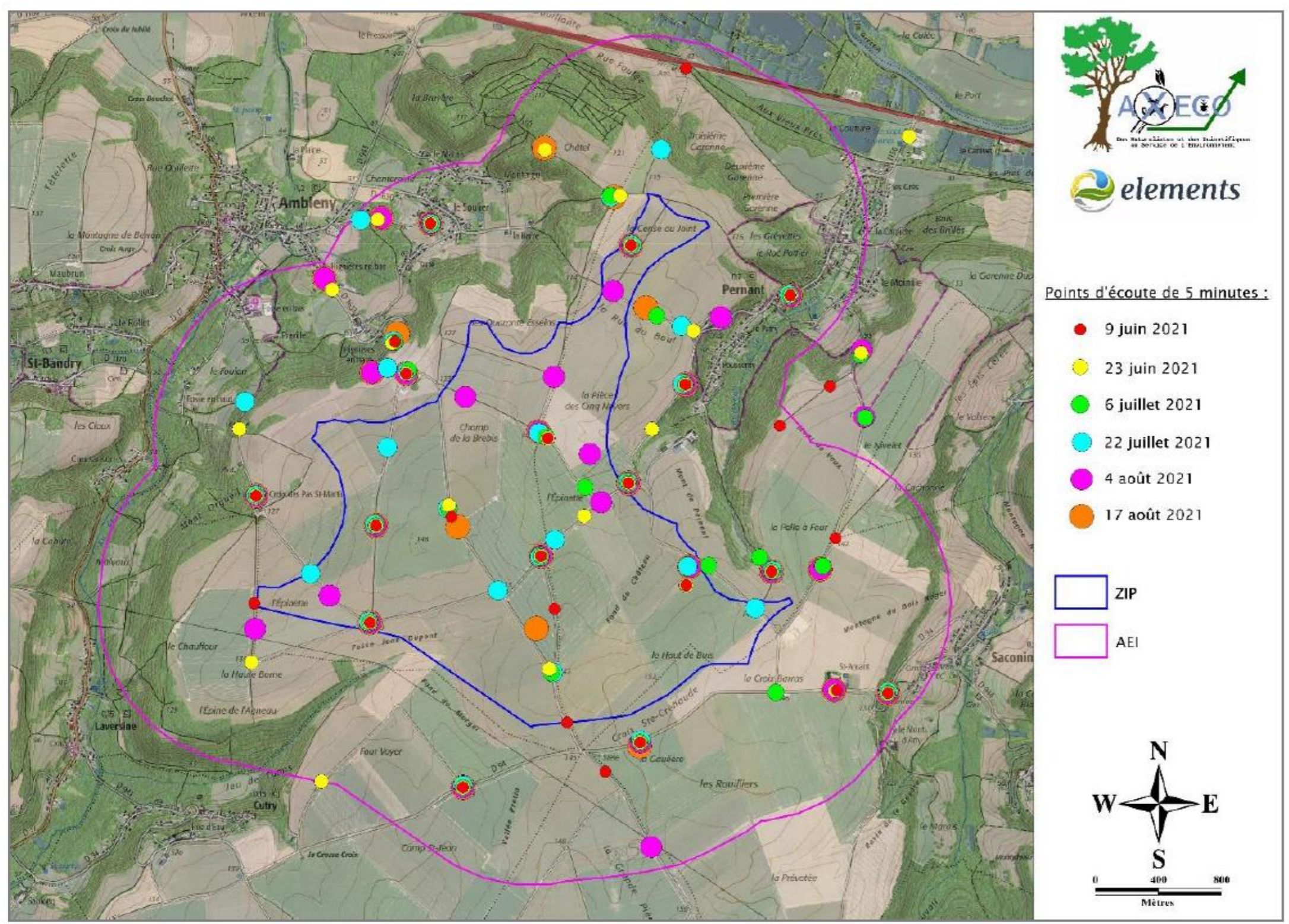
- Etat initial écologique
 - Analyse documentaire
 - Passages sur site pour inventaires qualitatifs et quantitatifs des espèces présentes
 - Tableaux de résultats
 - Conclusions sur l'intérêt de la zone pour chaque espèces
- Impacts et mesures

Depuis Février 2021 – Jusqu'à Avril 2022

- Les inventaires de la période printanière et estivale ont été réalisés
- Suite aux inventaires, le bureau d'étude rédige les conclusions de l'étude naturaliste
- Au 27 Septembre il est comptabilisé :
 - 12/13 soirées d'écoutes chiroptères
 - 17/25 passages pour inventaires de l'avifaune
 - 3/3 passages pour inventaires de la flore
 - 3/3 passages pour inventaires de la faune



Etude naturaliste – Exemple - Ecoutes chauves-souris (Eté, mise bas)



« Période de mise bas et d'élevage des jeunes »

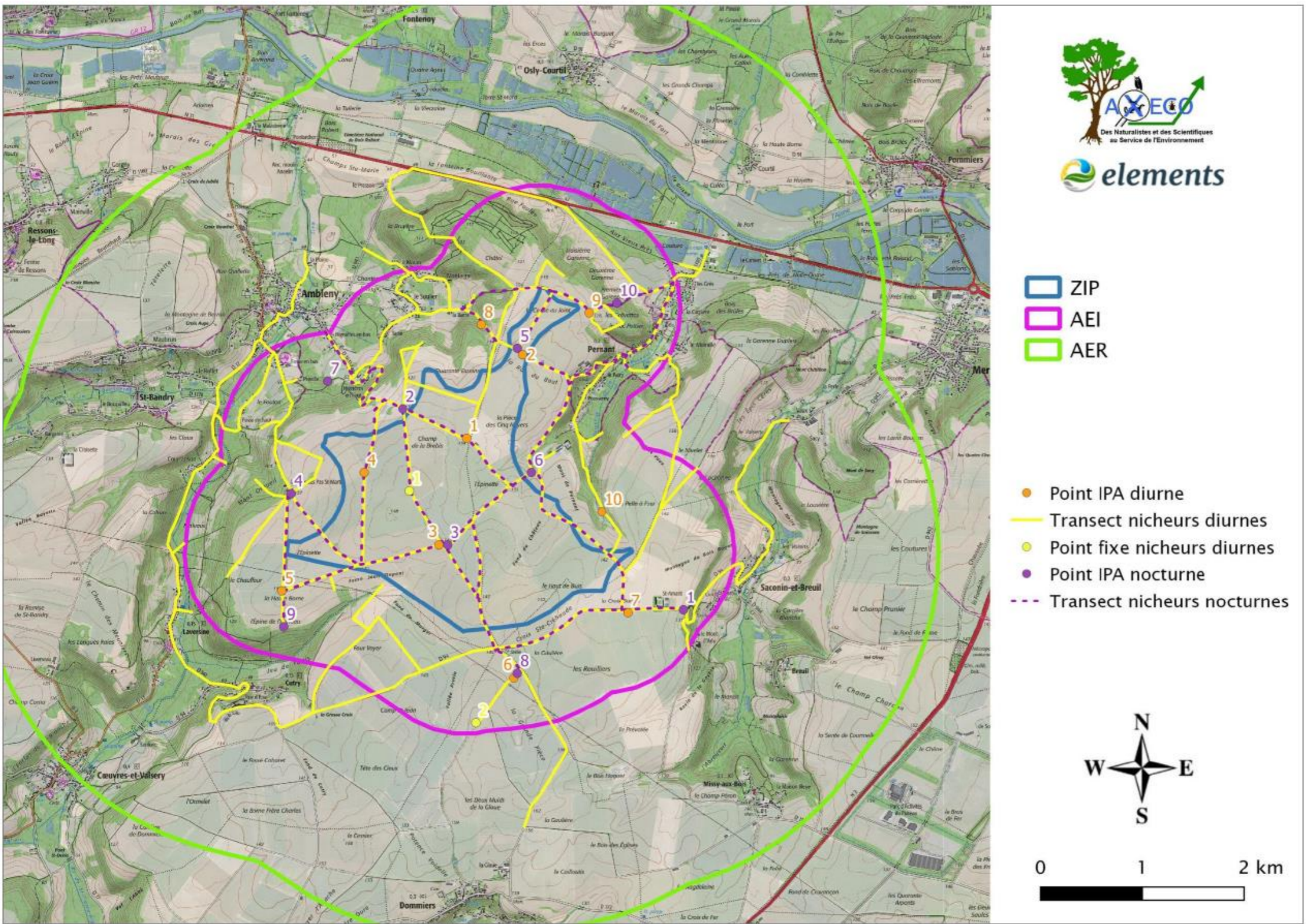
Détecteurs d'ultrasons

Total de 175 points d'écoutes de 5min cet été



Figure 1 : Localisation des points d'écoute de 5 minutes réalisés lors des visites d'été

Etude naturaliste – Exemple - Inventaires de l'Avifaune (Eté, nidification)



« Période de nidification »

8 visites pour la nidification

Environ 75h sur site pour l'Avifaune nicheuse



Localisation des protocoles mis en place pour le suivi de l'avifaune nicheuse 2021

5. Lancement des études à venir

Etude paysagère – Photomontages



Carte des propositions de photomontages
par le bureau d'étude

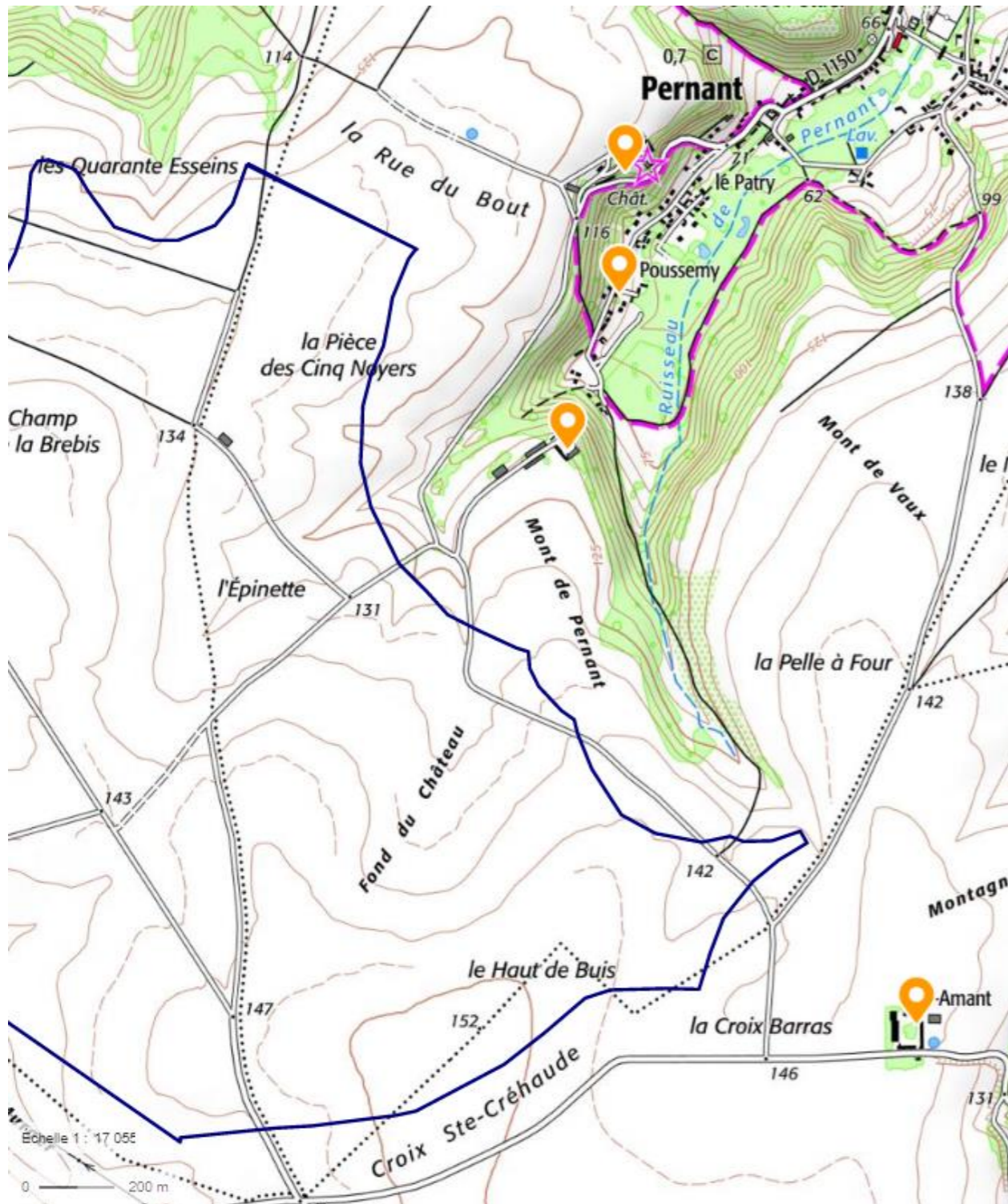
Proposition de photomontages par le
bureau d'étude paysager

44 photomontages

Avez vous des points d'intérêt à proposer ?
(passage sur google earth)



Etude acoustique – Ecoutes via micros



Points d'écoute situés sur Pernant

8 points d'écoute

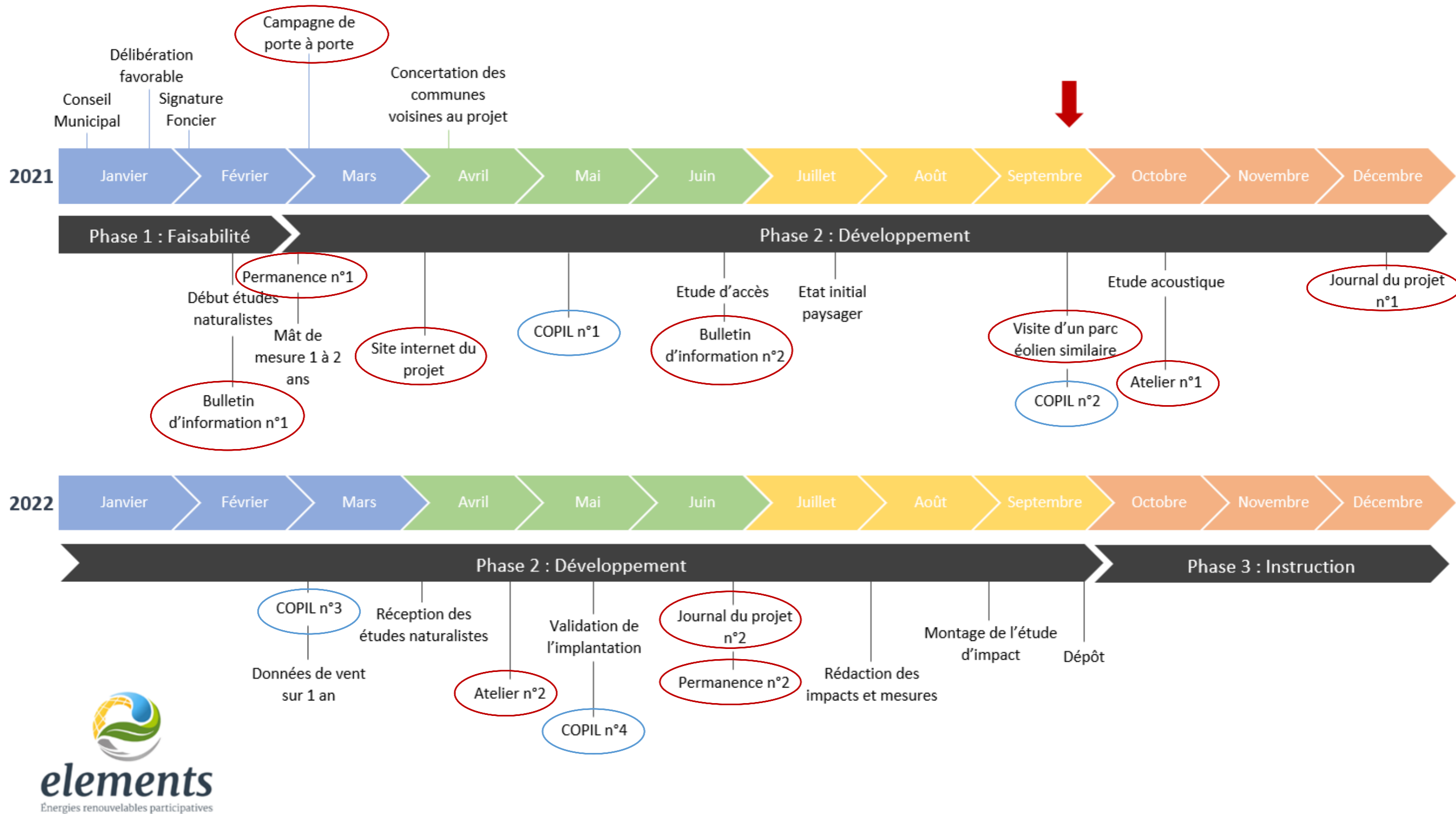
Campagne d'écoutes en hiver

Conditions similaires aux mesures de vent réalisées depuis Mars.



6. Point sur la concertation

Planning prévisionnel – Phases 1 et 2 – 2021/2022 – Projet éolien de Pernant



Actions à venir

Visite de Parc éolien

- Le 17 octobre 2021
- Invitations à déposer dans les boîtes aux lettres dès le 27 Septembre
- Choix du Parc éolien de Leury
- 1 bus de 57 places au départ de Pernant à 9h30. Retour à 12:30

Atelier de co-construction

- En novembre 2021 – date à confirmer avec le COPIL (10,17,20)
- Invitations distribuées lors de la visite de parc éolien, puis sur le site internet du projet et le site internet de la mairie
- Echanges avec les riverains sur les sensibilités spécifiques à la commune

Journal du projet

- Avant les vacances de Noël

7. Temps de questions/réponses